

„Firmlinge im Zentrum“

Im Rahmen von Kommunion- und Firmgruppennachmittagen stellen wir Kindern und Jugendlichen die Themenfelder der Caritas vor und versuchen sie dafür zu interessieren und zu sensibilisieren.

Neben einem allgemeinen Überblick über die Arbeitsfelder können die Gruppen methodisch in ein kinder- und jugendgerechtes caritatives Thema eintauchen

Das Caritas-Zentrum bietet im Moment folgende Themen:

- Armut
- Einschränkungen im Alter /Altersanzug GERT
- Die Dienste der Caritas
- Miteinander Kirche sein
- Bei jeder Einheit reflektieren die Jugendlichen eigene Möglichkeiten zu caritativem Tun

Frühzeitige Terminabsprachen sind notwendig!

Ihr Ansprechpartner:

Anna Helmke

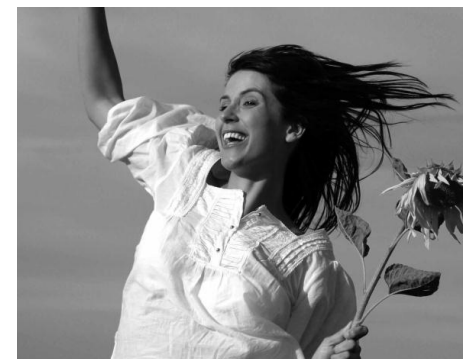
Tel: 08441/8083-13

anna.helmke@caritasmuenchen.de

www.caritaspfaffenhofen.de

„Caritas – Ein Netz das trägt“

Angebot von
Firmlingstagen,
Sammler-
begleitung und
Vorträgen



Sammlerbegleitung

Die Caritas-SammlerInnen tun in Ihrer Pfarrei einen enorm wichtigen Dienst, denn ohne die Gelder, die im Zuge der Caritas-Sammlung erbeten werden, sind so manche Beratungstätigkeit für Hilfesuchende und viele konkrete Hilfeleistungen in der Pfarrei und im Landkreis nicht möglich.

Gerne Unterstützen wir die Sammler in ihrem wichtigen Dienst!
Dazu bieten wir folgende Angebote:

- Teilnahme und Mitarbeit bei den Sammlertreffen der Pfarreien (meditative Impulse, Information u.a.)
- Vortragsarbeit zur Information Ihrer Sammler in Ihrer Pfarrei oder bei uns im Zentrum
- In regelmäßigen Abständen: Einladung zu allgemeinen Sammlertreffen, über die Pfarreigrenzen hinaus.
- Teilnahme an der Auftaktmesse zum Caritas-Sonntag und thematische Mitgestaltung, wenn gewünscht.
- Gottesdienstvorschläge zur Gestaltung der Caritas-Sonntage
- Infos, gerade für neue Sammler, auf kleinem Infoblatt.
- Bereitstellung von Informations-Artikeln zur Sammlung, für Pfarrbrief u.a.

Ihr Ansprechpartner:

Anna Helmke

Tel: 08441/8083-13

anna.helmke@caritasmuenchen.de

www.caritaspfaffenhofen.de



Vortragsarbeit über die Angebote des Caritas-Zentrum Pfaffenhofen

Um die einzelnen Tätigkeitsbereiche des Caritas-Zentrum vorzustellen und Pfarrangehörigen wie auch Sammlern aufzuzeigen

- wie vielfältig die Einsatzfelder im Landkreis sind,
- wie bunt der Strauß an Angeboten ist,
- wie breit gefächert die Bedarfe, Nöte und Hilferufe unserer Klienten sind und
- in welchen Hilfen Spendengelder verwandt werden,

kommen wir gerne zu einem Vortrag über die konkrete Arbeit der Caritas in Ihre Gemeinde

Ihr Ansprechpartner:

Anna Helmke

Tel: 08441/8083-13

anna.helmke@caritasmuenchen.de

www.caritaspfaffenhofen.de

Neben den aufgeführten Angeboten dieses Heftes bieten wir den caritativ Engagierten Ihrer Pfarrei gerne auch die Fortbildungs- und Austauschangebote an, die wir für die Nachbarschaftshilfen halbjährlich planen. Ebenso können Sie uns beim Start von neuen caritativen Angeboten als Projektbegleitung oder zur Moderation von Klausuren caritativer Gruppen anfragen. Hierzu liegen gesonderte Überblickshefte vor.

- „Ehrenamt im Zentrum“ Angebote zur Begleitung und Unterstützung Engagierter (Klausuren, neue Projekte)
- Fortbildungen und Austauschtreffen