

Caritas KiTa-Farbenfroh  
Miesbacher Str. 19-21; 83737 Irschenberg

## Caritas KiTa Farbenfroh

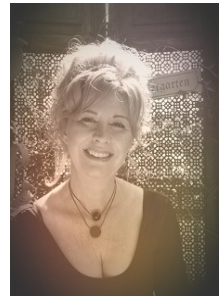
Tageseinrichtung für Kinder mit integrativen Gruppen

**Petra Schubert / Einrichtungsleitung**  
**Gabriela Bachmeier / stellv. Leitung**

Tel.: 08062 / 80 95 0 - 0  
Fax: 08062 / 80 95 0 - 29  
E-Mail: [petra.schubert@caritasmuenchen.de](mailto:petra.schubert@caritasmuenchen.de)  
Homepage:  
[www.caritas-nah-am-naechsten.de/Kindertagesstaetten/Kita-Farbenfroh-Irschenberg/](http://www.caritas-nah-am-naechsten.de/Kindertagesstaetten/Kita-Farbenfroh-Irschenberg/)

**Öffnungszeiten: Montag - Donnerstag 7:00 - 17:00 Uhr**  
**Freitag 7:00 – 15:00 Uhr**

**Sie erreichen uns während unserer Öffnungszeiten**



Wir sind eine Kindertageseinrichtung mit Integration, in der Kinder mit und ohne Behinderung miteinander und voneinander lernen. Unter unserem Dach vereinen sich eine Krippengruppe, vier Kindergartengruppen und einer Hortgruppe. Das Konzept unserer Kindertagesstätte basiert, entsprechend dem Bildungs- und Erziehungsplan, auf einer ganzheitlichen alters- und entwicklungsgemäßen Bildung, Erziehung und Betreuung. Durch unsere offenen Gruppen können wir den Kindern mit übergreifenden Angeboten, Projekten und der Kybernetik ein optimales Lernfeld bieten.

### **Unsere Krippe**

In unserer Krippe finden 9 Kinder im Alter von 9 Monaten bis 3 Jahren Raum für Entwicklung und Wachsen in sicherer und geborgener Atmosphäre. Der erste gelungene Übergang von der Familie in eine Gemeinschaftseinrichtung beinhaltet für uns eine äußerst behutsame Eingewöhnung für das Kind sowie eine einfühlsame Begleitung der Eltern. Achtsamkeit, Respekt, Geduld und viel Zuwendung sind für uns dabei eine Selbstverständlichkeit. Das Lernen des Kindes orientiert sich an seinem individuellen Entwicklungsstand und Bedürfnissen. Mit hohem Personaleinsatz und einem festen Konzept legen wir hier den Grundstein für einen erfolgreichen Start in unserer Einrichtung und ins Leben.

### **Unser Kindergarten**

Rund 80 Kinder im Alter von drei bis sechs Jahren verteilen sich auf unsere vier Kindergartengruppen. Sie finden durch unser teiloffenes Konzept vielfältige Lernorte für eine ganzheitliche Entwicklung, aber auch Rückzugsmöglichkeiten und Geborgenheit in ihren Stammgruppen. Durch das Ermöglichen von Selbsttätigkeit und Selbstbestimmung schaffen wir im Einklang mit einem festen Tagesablauf und Ritualen eine gute und sichere Grundlage für die Entwicklung einer stabilen Persönlichkeit und der Entwicklung individueller Stärken. Auch im Bereich des Kindergartens spielen die Übergänge für Kinder und Eltern eine große Rolle und werden sowohl in der Eingewöhnungszeit, wie auch in der Ablösephase vor dem Schuleintritt von uns umfassend und einfühlsam vorbereitet und begleitet.

### **Unser Hort**

Seit September 2016 bieten wir in unserer Kindertageseinrichtung eine Hortbetreuung für die Grundschüler an. Damit unterstützen wir vor allem berufstätige Eltern und nehmen unseren Auftrag als familienergänzende und familienunterstützende Einrichtung wahr. Zumeist sind die Grundschüler ehemalige Kindergartenkinder, die die Räumlichkeiten, das Personal und die bestehenden Grundregeln der Einrichtung bereits kennen. Selbstverständlich richtet sich unsere Schulkinderbetreuung aber auch an Kinder aus anderen Einrichtungen. Die Schulkinder erhalten bei uns die Möglichkeit, mit eigens für sie zuständigem Fachpersonal und gemeinsam mit Gleichaltrigen zu Mittag zu essen, zu spielen, Hausaufgaben zu machen, an Projekten teilzunehmen und vieles mehr. Auch in der Hortbetreuung stehen wir in engem Austausch mit den Eltern und der Schule.

Caritas KiTa-Farbenfroh  
Miesbacher Str. 19-21; 83737 Irschenberg

## Unsere Pädagogik

Tageseinrichtung für Kinder mit integrativen Gruppen

**Petra Schubert / Einrichtungsleitung**  
**Gabriela Bachmeier / stellv. Leitung**

Tel.: 08062 / 80 95 0 - 0

Fax: 08062 / 80 95 0 - 29

E-Mail: [petra.schubert@caritasmuenchen.de](mailto:petra.schubert@caritasmuenchen.de)

Homepage:

[www.caritas-nah-am-naechsten.de/Kindertagesstaetten/Kita-Farbenfroh-Irschenberg/](http://www.caritas-nah-am-naechsten.de/Kindertagesstaetten/Kita-Farbenfroh-Irschenberg/)



### Öffnungszeiten:

**Öffnungszeiten: Montag - Donnerstag**

**7:00 - 17:00 Uhr**

**Freitag**

**7:00 - 15:00 Uhr**

**Sie erreichen uns während unserer Öffnungszeiten**

Das Kindergartengesetz mit der 4.DVO und das neue KJHG bilden die rechtliche und inhaltliche Grundlage für unsere Konzeption, sowie der Bayerische Erziehungs- und Bildungsplan (BEP).

## Projektarbeit

„Erzähle es mir und ich vergesse, zeige es mir und ich erinnere, lass es mich tun und ich verstehe“ An diesem Zitat von Konfuzius orientiert sich unsere Vorstellung vom Lernen und Wachsen eines jeden Menschen. Durch die Projektarbeit in unseren vier Kindergartengruppen haben die Kinder die Möglichkeit, sich im Rahmen ihrer individuellen Fähigkeiten und Stärken einzubringen. Von der Themenfindung, der Planung bis hin zur Umsetzung sind es die Kinder, die selbstbestimmt, selbsttätig und demokratisch das jeweilige Projekt entwickeln. Unser qualifiziertes pädagogisches Personal sieht sich dabei als Lernbegleiter und steht den Kindern in ihrer Entwicklung respektvoll zur Seite.

## Kybernetik

Der Begriff Kybernetik leitet sich ab von dem griechischen Wort Kybernetes und bedeutet "Steuermann" eines Schiffes. Kinder können im Umgang mit ihrem Körper aber auch beim Lernen ihr eigener „Steuermann“ werden, d.h. zielstrebig ihr Handeln und Lernen selbst lenken. Dazu leitet sie die Kybernetische Methode an.

Ausgangspunkt der Kybernetischen Methode ist deshalb die Förderung von Wahrnehmung und Bewegung als wichtige Basisfähigkeiten für schulisches Lernen. Anhand spezieller Übungsformen verbessern die Kinder ihre Wahrnehmung und lernen, ihre Hand- und Mundbewegungen bewusst zu steuern.

Mit der Kybernetischen Methode werden dadurch zentrale Bereiche des Gehirns trainiert, welche für das weitere Lernen Schlüsselfunktion haben.

## Integration

Im Moment besuchen 12 Integrationskinder unsere Einrichtung. Die Integrationsplätze können nach Bedarf und Verfügbarkeit auch von Kindern aus anderen Landkreisen genutzt werden.

Wir leben Integration so, dass behinderte und nicht behinderte Kinder die Möglichkeit haben, individuelle Unterschiede als Bereicherung zu erfahren und voneinander zu lernen. Mit Hilfe und Unterstützung der heilpädagogischen, logopädischen und ergotherapeutischen Fachdienste gestalten wir die Förderung der Kinder in Einzel-, oder Kleingruppenförderung. Die räumliche und personelle Ausstattung ist sehr vielfältig und gerade durch den Integrationsbedarf qualitativ sehr hochwertig.